

Stadt der Türme
BURG

ROLANDFEST STADT BURG 12.-14.06.2026

Programmbroschüre



PARTY MIT ENGLISHMEN WARREN GREEN

LIVEBAND EMPIRE

STAR DJ ENRICO OSTENDORF

**BUNTES KULTURPROGRAMM IM GOETHEPARK
MIT TAG DER REGION UND TAG DER VEREINE**

KINDER- & FAMILIENFEST INNENSTADT

SCHAUSTELLER GUMMERSBACHER PLATZ

ÖKUMENISCHER FESTGOTTESDIENST

**EINTRITT
FREI**

www.rolandfest.stadt-burg.de

VORWORTE

Sehr geehrte Bürgerinnen und Bürger,
Liebe Besucherinnen und Besucher,

das Rolandfest ist das Herz unseres städtischen Miteinanders und weit über die Grenzen Burgs hinaus ein Aushängeschild. Seit 1999 feiern wir zu Ehren unseres „Roland de Ries“, der für Stadtrechte, Freiheit und den Bürgersinn steht, dieses Stadtfest. Im Jahr 2026 begehen wir bereits die 20. Auflage dieses besonderen Festes – ein starkes Zeichen für gelebte Tradition und Gemeinschaft.

Am zweiten Juni-Wochenende lädt das eintrittsfreie Rolandfest erneut zu Begegnung, Kultur und Unterhaltung für die ganze Familie ein. Vereine, Kulturschaffende und regionale Akteure gestalten gemeinsam ein buntes Programm und machen unsere Stadt lebendig.

Ich danke allen Mitwirkenden und wünsche uns allen fröhliche Tage voller Begegnungen.

Philipp Stark
Bürgermeister Stadt Burg





Liebe Bürgerinnen und Bürger,

das Rolandfest gehört zweifelsohne zu den kulturellen Highlights hier vor Ort. Und das bereits seit Jahren. Traditionell sind auch wir als Stadtwerke natürlich wieder mit von der Partie. Wichtig ist uns, das Event nicht nur finanziell zu unterstützen, sondern zugleich aktiv mitzugestalten. Denn wir sind mehr als Ihr Energieversorger. Uns liegt am Herzen, dass unsere Region lebendig, vielfältig und lebenswert bleibt. Deshalb engagieren wir uns über unsere Kernaufgaben hinaus in sozialen, kulturellen und sportlichen Bereichen. Wir unterstützen das Vereinsleben, fördern regionale Projekte und stehen Initiativen zur Seite, die Menschen zusammenbringen. All das tun wir aus Überzeugung – weil wir hier zu Hause sind.

Gemeinsam mit Ihnen möchten wir auf dem diesjährigen Rolandfest zugleich unser 35-jähriges Jubiläum feiern. 35 Jahre Stadtwerke – das bedeutet 35 Jahre Entwicklung, Veränderung und Verantwortung. Unser Weg war nicht immer gradlinig, manchmal turbulent und fast immer herausfordernd. Umso stolzer sind wir heute auf ein solides und stabiles Unternehmen, auf das Sie sich jederzeit verlassen können.

All das wäre ohne Sie, unsere Kundinnen und Kunden, nicht möglich gewesen. Viele von Ihnen halten uns von Anbeginn an die Treue. Auf dem Rolandfest möchten wir uns auch noch einmal ganz persönlich für das in uns gesetzte Vertrauen bedanken. Wir laden Sie ein, uns am Stand der Stadtwerke zu besuchen, mit uns ins Gespräch zu kommen und gemeinsam zu feiern. Freuen Sie sich unter anderem auf unsere bewährte Tombola sowie weitere schöne Überraschungen.



Jerichower Land leben

Das Magazin unserer Heimat
als **Onlineausgabe**. Mit noch
mehr bunten Themen und
Geschichten direkt aus der
Region und vielen Hintergrund-
Stories - **entdecken Sie das
Jerichower Landleben** noch
einmal ganz neu!



www.jerichowerlandleben.de



Zur Webseite



STADTWERKE BURG
Ihr Jerichower Landwerk

PROGRAMM

FREITAG, 12. JUNI KINDER- & FAMILIENTAG

INNENSTADT

- 14:00 Uhr** **Eröffnung Kinder- und Familientag**
mit Bürgermeister Philipp Stark
- 14:15 Uhr** **Abenteuer mit Kess**
Mitmach Programm für Kinder
- 15:30 Uhr** **Lips Kakadu Show**
Tiershow für Jung und Alt
- 16:30 Uhr** **Auftritt Inklusiver Chor**
Chor aus ehemaligen erfolgreichen Sportlern
- 17:15 Uhr** **Narrateau-Zaubershow**
Zaubershow für Jung und Alt
- 17:00 Uhr** **Unterhaltung von Kindern für Kinder**
Kita Kinderparadies
- 18:15 Uhr** **Melody & Markus**
Hits und Schlager inkl. Zugaben
- 20:30 Uhr** **30 Jahre Lotto im Steinhaus Burg**
Live Musik mit dem Musikexpress und didisco mit
- 00:00 Uhr** **Veranstaltungsende**



WALKING ACTS © ART TREMONDO



ABENTEUER MIT KESS © KESS



ZAUBERER NARRATEAU © NARRATEAU



LIPS KAKADU SHOW © LIPS

UMFELDPROGRAMM

NEUGIEREXPRESS (gesponsert durch Marktkauf Burg)
INTERAKTIVER TECHNIK-ERLEBNISPARCOURS FÜR KINDER
PAPIERSCHÖPFEN MIT DER PROGROUP

PROGRAMM

- 10:00 Uhr** **Öffnung des Goetheparks**
zum Tag der Region mit über 15 Ausstellern
- 10:15 Uhr** **Vorstellung der Aussteller zum Tag der Region**
mit radio SAW Moderatorin Freddy Holzapfel
- 10:30 Uhr** **Gemeinschaftsprogramm Burger Kindereinrichtungen**
Lieder, Gedichte und Tänze
- 11:30 Uhr** **Interessantes zur Stadtgeschichte**
aus über 1.075 Jahren Historie
- 11:45 Uhr** **Tila Brea & Tommy A.**
stimmungsvolle Lieder und tanzbare Partykracher
- 12:30 Uhr** **Die Wilden Zwerge**
Luft- und Bodenakrobatik, Slapstick und Musik
- 13:00 Uhr** **Offizielle Eröffnung Rolandfest**
mit Bürgermeister, Rolandfiguren und Freddy Holzapfel
- 13:15 Uhr** **„Wer war Roland – Schlacht bei Roncesvalles!“**
Schauspiel mit Schwertkampf
- 13:45 Uhr** **Tila Brea & Tommy A.**
stimmungsvolle Lieder und tanzbare Partykracher
- 14:30 Uhr** **„Wie die Burger zu Ihrem Roland kamen“**
Schauspiel in Gewandung und Rüstung
- 15:00 Uhr** **Vorstellung der Rolandfiguren**
befreundeter Städte des Rolandnetzwerkes
- 15:30 Uhr** **META HAIR**
Haar-Trendshow präsentiert von La Vida Hair
- 15:45 Uhr** **Tila Brea & Tommy A.**
stimmungsvolle Lieder und tanzbare Partykracher
- 16:15 Uhr** **Interessantes zur Stadtgeschichte**
aus über 1.075 Jahren Historie
- 16:30 Uhr** **Die Wilden Zwerge**
Luft- und Bodenakrobatik, Slapstick und Musik
- 17:15 Uhr** **Tombola**
die Stadtwerke Verlosungsaktion 
- 17:30 Uhr** **Trommlergruppe Akaishi Daiko**
traditionelle japanische Trommeln
- ab 19:00 Uhr** **Die große radio SAW Party**
mit Englishman „Warren Green“, Partyband EMPIRE und radio SAW Star DJ Enrico Ostendorf
- 01:00 Uhr** **Veranstaltungsende**

HIGH-LIGHT

PROGRAMM

SAMSTAG, 13. JUNI TAG DER REGION

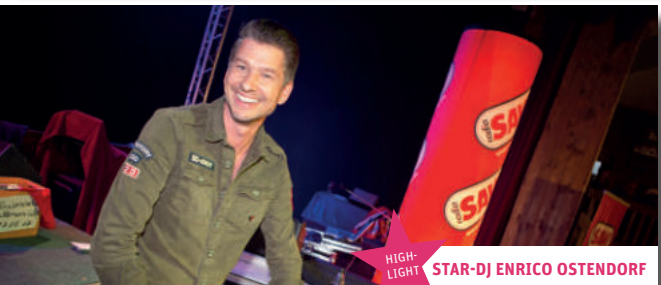
GOETHEPARK



SCHAUSTELLER (GUMMERSBACHER PLATZ)
© EVENT- & SCHAUSTELLERBETRIEB RICARDO SPERLICH



LIVEBAND EMPIRE © EMPIRE



HIGH-LIGHT

STAR-DJ ENRICO OSTENDORF

UMFELDPROGRAMM

SCHAUSTELLER GUMMERSBACHER PLATZ

Fr 14-22 Uhr | Sa 10-22 Uhr | So 10-18 Uhr

ROLAND-STERNFahrt DES ADFC

5 Routen - 1 Ziel (Burg)

PROGRAMM

SONNTAG, 14. JUNI TAG DER VEREINE

GOETHEPARK

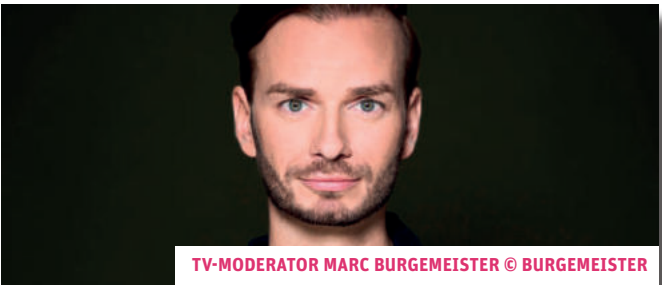
- 10:00 Uhr** **Öffnung des Goetheparks**
zum Tag der Vereine mit über 20 Ausstellern
- 10:15 Uhr** **Ökumenischer Festgottesdienst**
Gemeinsamer Festauftakt mit Posaunenchor
- 11:00 Uhr** **Band „Zwischenspiel“**
Handgemachte Livemusik aus der Region -
- 11:30 Uhr** **Tanzshow**
Linedance Möser präsentiert sich zum Rolandfest
- 12:00 Uhr** **„Wer war Roland – Schlacht bei Roncesvalles!“**
Schauspiel mit Schwertkampf
- 12:15 Uhr** **Vorstellung der Aussteller zum Tag der Vereine**
mit TV-Moderator Marc Burgemeister
- 12:30 Uhr** **Band „Zwischenspiel“**
Handgemachte Livemusik aus der Region
- 13:00 Uhr** **Tanzshow**
Seniorentanzgruppe Lindenblüten Genthin
- 13:15 Uhr** **Vorstellung der Aussteller zum Tag der Vereine**
mit TV-Moderator Marc Burgemeister
- 13:30 Uhr** **Cheerleader Burg Towers**
Auftritt und Kurzinterview zum Streetball-Turnier
- 13:45 Uhr** **„Wie die Burger zu Ihrem Roland kamen“**
Schauspiel in Gewandung und Rüstung
- 14:00 Uhr** **Tanzshow**
Seniorentanzgruppe Lindenblüten Genthin
- 14:15 Uhr** **Mitsing-Chorkonzert**
Vokalensemble Burg + Gemischte Chor Gerwisch
- 15:15 Uhr** **Theaterprojekt Freie Bühne Burg**
des Grundbildungszentrums Jerichower Land
- 15:45 Uhr** **Band „Zwischenspiel“**
Handgemachte Livemusik aus der Region
- 16:15 Uhr** **Die Wilden Zwerge**
Luft- und Bodenakrobatik, Slapstick und Musik
- 16:45 Uhr** **Vorstellung Ortschaften der Stadt Burg**
lebendige Ortschaften mit Lebensqualität
- 17:00 Uhr** **Auslosung Tombola + Offizieller Abschluss Rolandfest**
Auslosung der Stempelaktion mit Bürgermeister
- 17:15 Uhr** **Band „Zwischenspiel“**
Handgemachte Livemusik aus der Region
- 18:00 Uhr** **Veranstaltungsende**

HIGH-LIGHT



HIGH-
LIGHT

VOKALENSEMBLE BURG E.V. © VOKALENSEMBLE BURG E.V.



TV-MODERATOR MARC BURGEMEISTER © BURGEMEISTER



BAND ZWISCHENSPIEL © ZWISCHENSPIEL

UMFELDPROGRAMM

SCHAUSTELLER GUMMERSBACHER PLATZ
Fr 14-22 Uhr | Sa 10-22 Uhr | So 10-18 Uhr

BURGTOWERS-STREETBALL-TURNIER
10-16 Uhr Bahnhofsvorplatz

ROLAND DE RIES

EINE ABENTEUERLICHE GESCHICHTE



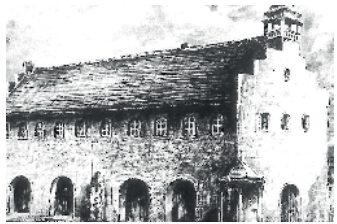
ORIGINAL TORSO DER ROLAND-FIGUR IM RATHAUS

5,60 Meter hoch, 12 Tonnen schwer und mit blankem Schwert in der Hand – das ist der „Roland de Ries“. Burg (bei Magdeburg) ist eine von 13 Rolandstädten Sachsen-Anhalts. Seit dem Mittelalter ist die Rolandfigur Symbol für Stadtrechte und bürgerliche Freiheit.

Der Burger Roland hat eine abenteuerliche Geschichte hinter sich. 1518 wurde erstmals ein hölzerner Roland erwähnt. Dieser wurde 1581 durch einen Steinernen ersetzt und fand am Gildehaus, einem Versammlungs- und Handelshaus von Burg, seinen Platz. 1823 wurde er in einem frevelhaften Akt in Einzelteile

zerlegt und nur sein Kopf mit Schultern als Torso blieb erhalten. Dieser verblieb anschließend auf dem Hof eines Gasthauses. Später, 1861, wurde er Teil der Fassade des „Hotel Roland“ am heutigen Rolandplatz.

Nach längerer Deponie auf dem städtischen Bauhof befindet er sich im historischen Rathaus der Stadt. 1999 entstand schließlich eine neue, steinerne Roland-Skulptur an seinem heutigen Ort am Rolandplatz. Aufgrund seiner imposanten Größe wurde die Figur „Roland de Ries“ (Roland der Riese) genannt. Ihm zu Ehren feiern die Bürger jedes Jahr im September das Rolandfest.



Grafische Darstellung (Gerd Wiedenbeck) des Gildehauses von 1289 mit Rolandfigur aus Holz davor.

TIPP: ROLAND-RÄTSEL

Erhältlich in der Tourist-Information

Mit dieser Stadtrallye geht es auf Erkundungstour durch die Stadt. Dabei müssen viele knifflige Aufgaben gelöst werden. Geeignet für Familien & Kinder ab 6 Jahre.

Wer das Lösungswort richtig hat, erhält eine kleine Überraschung in der Tourist-Information.



Rolanddarstellungen sind keine deutsche Erfindung, sondern eine europäische Erscheinung. Wir können heute davon ausgehen, dass die hauptsächlich in Mittel- und Norddeutschland verbreiteten Rolandstandbilder in der Zeit nach 1300 nach französischen Vorbildern entstanden sind, und zwar in Verehrung Rolands, des Befehlshabers Kaiser Karls des Großen (regierte 768 bis 814).

Roland ist eine historisch nachgewiesene Persönlichkeit - im Gegensatz etwa zu dem in Dortmund verehrten Schutzpatron Reinoldus. Er kam bei Nachhutkämpfen gegen die Mauren im Jahre 778 in den Pyrenäen ums Leben, und sicher haben in späterer Zeit die Pilger zum Grab des Apostels Jacobus in Santiago de Compostela Nachricht auch von Roland zu uns mitgebracht. Denn drei der vier süd-französischen Jacobswege führen über das angebliche Grab von Roland in Roncesvalles in den Pyrenäen. Roland wurde in der mündlichen und schriftlichen Heldenüberlieferung (Rolandsage, Rolandslied, später altfranzösisches Heldenepos) zur zentralen Figur für Gerechtigkeit, Treue und Geradlinigkeit.

Seit der Mitte des 14. Jahrhunderts sind in Nord- und Mitteldeutschland Rolande als meist überlebensgroße Standbilder aus Holz und Stein auch zumeist auf den Marktplätzen vieler Orte nachweisbar. Bildliche Vorbilder sind Rolanddarstellungen aus früherer Zeit an den Kapitellen von Conques, Angoulême, Verona (um 1139), Notre-Dame-de-la-Règle zu Limoges (12. Jh.) usw. Zwar zählen Rolande zu den bekanntesten Rechtssymbolen, aber die rechtliche Bedeutung der Rolandstandbilder insbesondere seit ihrer Entstehung im 14. Jahrhundert ist seit über 350 Jahren ungeklärt.

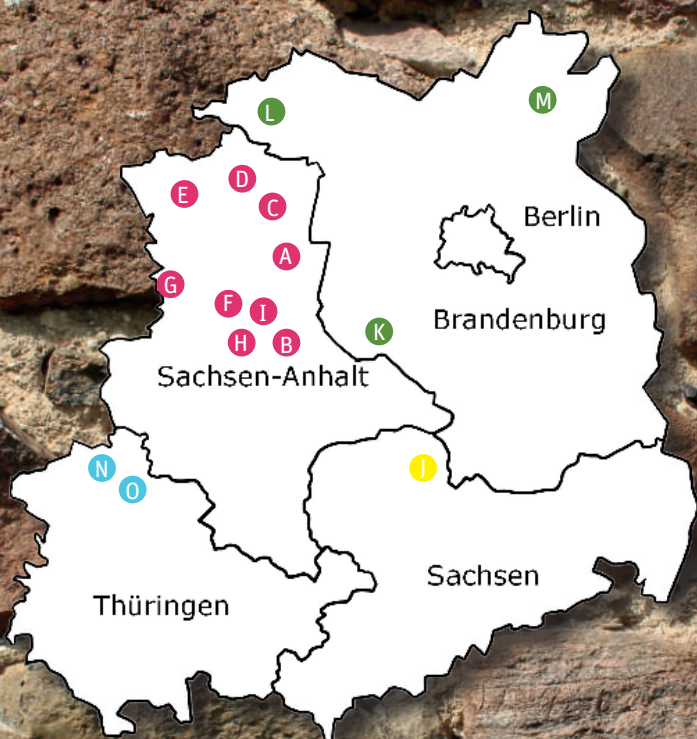
Seit 1404 gelten die Rolande nachweislich als Rechtssymbole. Es folgen weitere Rolanderrichtungen im 15./16. Jh. mit der Bremer Auffassung vom Roland als Freiheitssymbol mit Bezug zum Reich. **Bemerkenswert ist die Häufung der Rolande in den heutigen Ländern Sachsen-Anhalt, Brandenburg und Thüringen. Dort wurde der Roland als Symbolfigur für städtische Freiheiten, für Marktrechte und städtische Gerichtsbarkeit angesehen.**

Von den insgesamt 57 nachgewiesenen, ursprünglichen Rolandsäulen sind immerhin noch 37 Rolande erhalten bzw. wiederaufgerichtet und 20 untergegangen. **Allein in Deutschland befinden sich 27 erhaltene bzw. wieder aufgerichtete Rolande.** Weitere erhaltene befinden sich z. B. in Prag, Dubrovnik und Riga. In den heutigen Ländern Sachsen-Anhalt, Thüringen und Brandenburg befinden sich 22 der 37 erhaltenen Rolande.

Autor: Dr. Dieter Pötschke, Rolandnetzwerk und Leiter der Fachkommission Rechtsgeschichte im Harzverein für Geschichte und Altertumskunde.

ROLAND-ORTE

HISTORIE HAUTNAH ERLEBEN



15
ROLANDE
JETZT
ENTDECKEN



A: Burg bei Magdeburg



B: Calbe (Saale)



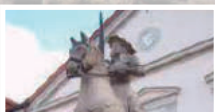
C: Tangermünde OT Buch



D: Hansestadt Stendal



E: Hansestadt Gardelegen



F: Haldensleben



G: Oebisfelde-Weferlingen



H: Schönebeck (Elbe)



I: Zerbst/Anhalt



J: Belgern



K: Brandenburg a. d. Havel



L: Perleberg



M: Prenzlau



N: Nordhausen



O: Neustadt/Harz

ANREISE & PARKPLÄTZE

- PKW:** Bundesautobahn A2, Bundesstraße B1 sowie Bundesstraße B246a
- BAHN:** RE1 und RB 40 Magdeburg-Brandenburg-Berlin sowie RB40 Hannover-Braunschweig-Helmstedt-Eilsleben-Magdeburg-Burg
- BOOT:** Elbe-Havel-Kanal, Sportboothafen (Kilometer 334)
- RAD:** Elberadweg, Elbe-Havel-Radweg und Telegraphenradweg

Parkplatz Stadthalle

kostenpflichtig | 110 Stellplätze

Navigationsadresse: Platz des Friedens 1, 39288 Burg
ca. 150 Meter Entfernung zum Goethepark

Parkplatz ZOB

kostenfrei | 60 Stellplätze

Navigationsadresse: Bahnhofstraße, 39288 Burg
ca. 350 Meter Entfernung zum Goethepark

Parkplatz Kirchhofstraße (Schotterplatz)

2h kostenfrei

Navigationsadresse: Kirchhofstraße 3, 39288 Burg
ca. 350 Meter Entfernung zum Goethepark

Parkplatz Bahnhofstraße (Neben AOK Geschäftsstelle)

3 Std. kostenfrei | 15 Stellplätze

Navigationsadresse: Bahnhofstraße 5, 39288 Burg
350 Meter Entfernung zum Goethepark

Parkplatz Kesselstraße

2h kostenfrei + kostenpflichtig | 32 Stellplätze

Navigationsadresse: Kesselstraße 34, 39288 Burg
ca. 800 Meter Entfernung zum Goethepark

Rolandplatz

Kostenpflichtig | 49 Stellplätze | mit E-Ladestation

Navigationsadresse: Rolandplatz 33, 39288 Burg
ca. 800 Meter Entfernung zum Goethepark

Weitere Informationen zu den E-Ladestationen und Tarifen: www.stadtwerke-burg.de

**Mehr Parkplätze der
Burger Innenstadt:**





Tourist-Information

Erste Adresse für Besucher



Service

- Vermittlung von Unterkünften
- Vermittlung von Stadt-, Themen- und Erlebnisführungen
- Vermittlung von Reiseleitern für Busgruppen
- Verleih von Fahrrädern & E-Bikes
- Verkauf von Souvenirs, Gutscheinen, Veranstaltungs- und Angelkarten sowie Literatur zu Burg
- Herausgabe von kostenfreiem Informationsmaterial

Kontakt

Tourist-Information Burg
Kirchhofstraße 11
39288 Burg
info@touristinfo-burg.de
www.touristinfo-burg.de
Telefon: 03921-636 92 90
Fax: 03921-636 92 92

Öffnungszeiten

Sommer (Mai-September)
Mo, Di & Do 09:00- 12:00 und
13:00 - 17:00 Uhr
Mi geschlossen
Freitag 09:00-14:00 Uhr
Samstag 09:00-13:00 Uhr
Winter (Oktober-April)
Mo.-Fr. 09:00-12:00 und
13:00-16:00 Uhr

Sponsoren



Herausgeber: Stadt Burg (Fachbereich Kultur, Tourismus und Soziales),
In der Alten Kaserne 2, 39288 Burg | Hinweise: Wir übernehmen keine
Gewähr für die Richtigkeit und Vollständigkeit. Änderungen sind vorbe-
halten, jedoch nicht beabsichtigt. Redaktionsschluss: November 2025.

MITMACHAKTION

Sammeln Sie Stempel bei den Mitmachaktionen unserer Aussteller auf dem Rolandfest! Die Teilnahme ist freiwillig.

So funktioniert es:

1. An mindestens gesamt 20 Stempel der Mitmachaktionen am 13. und 14. Juni teilnehmen.
2. Karte vor Ort an jeweiligen Ausstellern abstempeln lassen.
3. Karte bis Sonntag, 14.06.2026 um 15:00 Uhr in den Briefkasten der Tourist-Information im Goethepark (Eingang Bahnhof) einstecken.

Die Auslosung der Gewinner findet am Sonntag um ca. 17:00 Uhr auf der Bühne im Goethepark statt.

Mit der Teilnahme erklären sich die Gewinner einverstanden, dass im Fall einer Auslosung, der Name und Vorname auf der Bühne öffentlich ausgerufen werden.

Zu gewinnen gibt es:

1. Preis: Gutschein Motorflug über Burg - gesponsert durch Bauunternehmen Mara Deckert

2. Preis: Hochwertiges Sparkassen-Familienpaket - gesponsert durch die Sparkasse MagdeBurg

3. Preis: WOBAU-Fanpaket - gesponsert durch die Wobau Burg mbH

4. Preis: Steinhaus Wertgutschein 50 € - gesponsert vom Steinhaus Burg GmbH

5. Preis: Hochwertiges Küchenbrett - gesponsert von Burger Küchenmöbel GmbH

Viel Spaß beim Mitmachen und viel Glück!

Kontaktdaten

Vor- & Nachname: _____

Telefon: _____

E-Mail: _____

Unterschrift: _____

Mit meiner Unterschrift, willige ich ein, die Verarbeitung meiner Daten (Name, Tel, E-Mail) zur Durchführung des Gewinnspiels sowie in den öffentlichen Ausrufs meines Namens im Falle eines Gewinns ein. Die ausführliche Datenschutzerklärung habe ich zur Kenntnis genommen. Ich kann diese Einwilligung jederzeit mit Wirkung für die Zukunft widerrufen. Link Datenschutzerklärung: <https://www.touristinfo-burg.de/veranstaltungen/rolandfest.html>

STEMPELKARTE

SAMSTAG, 13. JUNI, TAG DER REGION

1

bessermakeln.de -
Ihr Immobilienmakler

2

Burger Küchenmöbel
GmbH

3

Burger
Menüservice

4

Burger Wohnungsbau-
genossenschaft eG

5

Forschungsgemeinschaft
Clausewitz - Burg e.V

6

IKK gesund
plus

7

Landkreis Jerichower
Land

8

Messe- und Veranstaltungs-
gesellschaft Magdeburg GmbH

9

Rolandgymnasium
Jahrgänge 10 & 11

10

Sparkasse
MagdeBurg

11

Stadtwerke Burg
GmbH

12

Tourist-Info
Burg

13

Volksbank Jerichower
Land

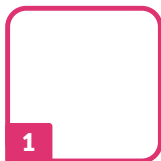
14

Wohnungsbaugesellschaft
Burg

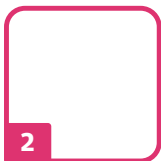


STEMPELKARTE

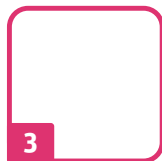
SONNTAG, 14. JUNI, TAG DER VEREINE



Burg Towers e.V.



**Burger Schachclub
Schwarz-Weiß e.V.**



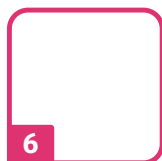
DRK



EvoLuna e.V.



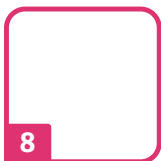
Feuerwehr Burg



**Jugendwerk
Rolandmühle gGmbH**



**Katholische Pfarrei St.
Johannes der Täufer**



**Kinder- und
Jugendforum Burg**



LAGA Förderverein



**Motorsportclub
Burg e.V.**



**Parchener
Laufsocken e.V.**



**Rolandgymnasium
Jahrgänge 10 & 11**



**Rotary Club
Jerichower Land**



**Schützengilde Burg
von 1810 e.V.**



**Schützenverein der
Gartenstadt Möser
von 1923 e.V.**

STEMPELKARTE

SONNTAG, 14. JUNI, TAG DER VEREINE

16

**SG Blau-Weiß
Niegripp e.V.**

17

**SG Fortschritt
Burg e.V.**

18

**Sparkasse
MagdeBurg**

19

**Steffis
Tierhilfeverein**

20

THW OV Burg

21

**TuS EMPOR
Burg e.V.**

22

**ver.di Ortsverein
Burg**

23

**Volksbank Jerichower
Land**

24

Weitblick e.V.

Begegne den „Wilden Zwergen“ am Samstag sowie Sonntag auf dem Rolandfest.

Mit Luft- und Bodenakrobatik, Slapstick und Musik für Groß und Klein sowie Jung und Alt sorgen sie für beste Unterhaltung - gesponsert von den Stadtwerken Burg GmbH.



9. ADFC-Rolandsternfahrt

Samstag, 13. Juni 2026

Im Jahr 2007 fand die 1. Sternfahrt statt und wurde dann über lange Zeit jährlich durchgeführt.

Nun, nach einigen Jahren Pause, wollen wir unsere alte Tradition wiederbeleben und haben uns hierfür Unterstützung von anderen ADFC-Gliederungen geholt.

Ziel ist für alle das Rolandfest in Burg.

Bis 15 Uhr kommen alle Routen am Burger Rolandplatz an. Nach einer Erholungspause starten alle gemeinsam zu einer kleinen Stadtrunde (ca. 5,5 km) durch Burg. Am Endziel, dem Bahnhof Burg, machen wir dann noch ein Gruppenfoto, auf dem jeder seinen Startort präsentieren kann.

Die Rückfahrt erfolgt individuell.

keine Anmeldung erforderlich

Teilnahme für alle kostenlos



5 Routen, 1 Ziel: Rolandfest in Burg

Route 1:

Arendsee - Stendal - Tangermünde, OT Buch - Burg

Route 2:

Oebisfelde - Haldensleben - Wolmirstedt - Burg

Route 3:

Brandenburg/ Havel - Genthin - Burg

Route 4:

Calbe/ Saale - Plötzky - Magdeburg - Burg

Route 5:

Dessau - Zerbst - Burg

Alle Infos zu Startzeiten, Entfernung, Tourenleitern, Zugverbindungen zu den Startorten für alle Burger u.v.m. gibt es im

Internet: <https://jerichower-land.adfc.de/roland-sternfahrt>



JERICHOWER LAND IN BURG · 05. JUNI
STAFFELLAUF
TEAMSPIRIT & LAUFSPASS!
ZIEL
TEAMSPIRIT & LAUFSPASS!
www.alpha-report.de

The image shows a group of runners in a scenic landscape with a castle and a bridge. A man in a blue tank top is handing a red baton to a woman in a red tank top. In the background, other runners and a blue archway labeled 'ZIEL' are visible.

MATSCH-WOLKE
HINDERNISLAUF
25 HINDERNISSE
12. SEPTEMBER
JETZT ANMELDEN!

The image depicts a muddy obstacle course with participants crawling through mud. A man in the foreground is smiling while covered in mud. In the background, there are various obstacles like a net and a wall.

Eure Laufsport-Abenteuer 2026!

1. Burger Firmenstaffel am 5. Juni im Goethepark

9. Genthiner Matsch-Wolke in Parchen



Infos & Anmeldung:
www.alpha-report.de
Mail: info@alpha-report.de





**ENGAGIERE DICH
IN LOKALEN
PROJEKTEN,**

**ODER WERDE EIN
TEIL DAVON!**



**Unser Miteinander passiert nicht von allein.
Das machen wir jeden Tag neu.**

Es braucht Leute, die nicht nur zuschauen, sondern Demokratie und Zusammenleben aktiv weiterentwickeln. Genau da setzt die Partnerschaft für Demokratie in Burg und im südlichen Jerichower Land an. Wir unterstützen euch, wenn ihr Ideen habt und was bewegen wollt. Es gibt drei große Schwerpunkte – und viele kleine Themen drumherum, um die wir uns gemeinsam kümmern können: Demokratie stärken. Vielfalt gestalten. Extremismus vorbeugen.



**Wollt auch ihr euch engagieren, etwas verändern oder eine Veranstaltung mitgestalten?
Dann meldet euch per:**



Instagram @jugend.baut.burg

E-Mail: soziales@stadt-burg.de

per Post geht auch:

Stadt Burg
Kinder- & Jugendforum
In der Alten Kaserne 2
39288 Burg
Tel.: (03921) 921-303



Das 6. Kleinfeldturnier, am 4. Juli 2026, wird durch das Kinder- und Jugendforum initiiert.

ab 10:00 Uhr Allianz Juniors Cup (D und E Jugend)
ab 14:30 Uhr 6. Kleinfeldturnier mit 24 Teams

**Werde Teil des größten
Kleinfeldturniers Sachsen-Anhalts!**

**Informationen zur Anmeldung
und zur Veranstaltung unter:**



DANKE AN DIE SPONSOREN

SPONSOREN:



part of the kitchen family



Burger Wohnungsbau Genossenschaft eG



HINWEISE

EINGANG FESTGELÄNDE GOETHEPARK: Landratsamt, Bahnhofsvorplatz

SICHERHEIT: Taschenkontrollen sind möglich

VERBOTENE GEGENSTÄNDE:



Roller /
Skate Board /
Inline Skate



Waffen /
Messer



Illegale
Substanzen



Cannabis



Pyrotechnik



Mitgebrachte
Speisen und
Getränke



Tonwiedergabegeräte
jeder Art



Transparente, Flaggen,
Flugblätter,
Werbeaktionen



Tiere

Herausgeber: Stadt Burg (Fachbereich Kultur, Tourismus und Soziales), In der Alten Kaserne 2, 39288 Burg. Wir übernehmen keine Gewähr für die Richtigkeit und Vollständigkeit.
Redaktionsschluss: Mai 2026. Änderungen vorbehalten, jedoch nicht beabsichtigt!