



***Radwanderkalender
Magdeburg und Umland
2024***

„Das Leben ist wie Fahrrad fahren, um die Balance zu halten musst du in Bewegung bleiben.“ (Albert Einstein)

Wenn Sie in Begleitung netter Mitmenschen etwas für Ihre physische Leistungsfähigkeit tun wollen, dann sind Sie von den ADFC-Verbänden Magdeburg und Jerichower Land herzlich eingeladen, die nähere und weitere Umgebung, aber auch entferntere Regionen zu erkunden.

Für eine Radtour muss das Zweirad verkehrssicher sein, und die Kondition sollte auch für die gewählte Strecke reichen. Ein wenig Speis und Trank in Rucksack oder Satteltasche beugen dem gefürchteten Hungerast vor. Auch Sonnen- und Regenschutz sowie das nötigste Werkzeug erhöhen im Falle eines Falles den Wohlfühlfaktor.



Um die **Orientierung** zu erleichtern, haben wir unsere Radtouren mit Symbolen für leichte Strecken und überwiegend ebenes Gelände sowie für hügelige Landschaft versehen.

Wer mitfahren möchte, finde sich bitte pünktlich am angegebenen **Treffpunkt**, meistens am Universitätsplatz, Ecke Listemannstraße bzw. am Haupteingang des Hauptbahnhofs ein.



Bahntouren sind für die Besitzer des 49-Euro-Tickets kostenlos. Am Treffpunkt wird dann jeweils geklärt, ob für die anderen Mitfahrer das Hopper-Ticket bis 50 km (Einzelfahrt für 7,30 €, mit Rückfahrt auf selber Strecke 11,50 €) oder das Sachsen-Anhalt-Ticket (30 € + 8 € für jeden weiteren (≤ 4) Mitfahrer) die beste Lösung ist. Das Quer-durchs-Land-Ticket kostet 46 € + 9 € für jeden weiteren (≤ 4) Mitfahrer.

Die **Fahrradmitnahme** im Nahverkehr ist in Sachsen-Anhalt, Thüringen und der Leipziger Region kostenlos. In anderen Regionen ist eine Fahrradtageskarte Nahverkehr der Deutschen Bahn (6,50 €) nötig.

Für die Teilnahme an einigen unserer Radtouren entstehen **zusätzliche Kosten**. Von einer Handvoll Routen abgesehen, die durch wenig besiedelte Landstriche führen, bietet sich fast immer die Gelegenheit, Geld in einer Bäckerei, einem Restaurant o. ä. auszugeben. Dies wird nicht gesondert vermerkt.

Es sei noch darauf hingewiesen, dass die Teilnahme an unseren Radwanderungen auf eigene Gefahr geschieht. Die Teilnehmer sind für ihre Fahrweise und den Zustand ihres Verkehrsmittels selbst verantwortlich.

Am Start erbitten wir von jedem Mitfahrer, außer von Vereinsmitgliedern, einen Unkostenbeitrag in Höhe von 3 €. Der ermäßigte Beitrag für Studenten, Schüler, Empfänger von Bürgergeld und Familien mit dem Familienpass Sachsen-Anhalt beträgt 1 € bei Touren des RV MD bzw. 1,50 € bei Touren des KV JL. Kinder unter 12 Jahren fahren kostenlos mit. Bei Mehrtagestouren erheben wir 4 € für den ersten und jeweils 3 € für die nachfolgenden Tage (ermäßigt jeweils 1 €).

Weitere Einzelheiten zu den Tourenleitern sowie zu den Ansprechpartnern unseres Vereins finden Sie auf der letzten Umschlagseite.

Frauentagstour

35 km

So., 10.03.

Treff: 10:00 Uhr Geschäftsstelle Magdeburg, Breiter Weg 11a

Tourenleiterin: Astrid Hübenthal



Unsere erste Frauentagsradtour wendet sich an Frauen und führt uns zum Picknick am Forsthaus Külzau. Wir starten mit zwei Frauenorten in Magdeburg. Hinter dem Dom besichtigen wir die biographischen Tafeln der Regentinnen des 10. Jahrhunderts: Königin Editha, Kaiserin Adelheid und Kaiserin Theophanu. Unser nächster kurzer Halt ist an der Magdalenkapelle, wo eine Tafel an Mechthild von Magdeburg erinnert. Weiter fahren wir ein Stück auf dem Telegraphenradweg, um dann über Gerwisch und Möser den Rastplatz am Forsthaus Külzau zu erreichen. Unter freiem Himmel findet hier unsere „Selbstversorgerpause“ statt. Daher bitte etwas zum Essen und Trinken sowie ein Sitzkissen mitbringen, um die Pause genießen zu können. Zurück führt uns der Weg über den Elberadweg gen Magdeburg. Das Wetter kann Anfang März etwas ungemütlich sein. Bei Schnee und Eis werden wir alternativ etwas zu Fuß unternehmen.

Kontakt: Astrid Hübenthal, e-mail: NeustaedterSee@gmx.de

Saisoneröffnung Jerichower Land

30/60 km

Sa., 23.03.

Treff: 09:40 Uhr Bahnhof Burg

Tourenleiterin: Anja Janowitz



Die erste Tour im Jerichower Land geht von Burg nach Magdeburg. Neben Radfahren ist in Magdeburg ein bisschen Kultur mit dem Besuch der Festungsanlage Ravelin sowie einer Mittagseinkehr geplant. Der Streckenverlauf richtet sich nach der Hochwasserlage. Rückkehr mit dem Rad oder der Bahn.

Anradeln in das Jerichower Land

45 km

So., 24.03.

Treff: 10:00 Uhr Uniplatz

Tourenleiter: Gottfried Steppan

*Traditioneller Saisonstart gen Norden*

Der Saisonstart hat wieder das Jerichower Land zum Ziel. Eine Einkehr in Hohenwarthe ist vorgesehen. Der genaue Verlauf der Tour richtet sich nach dem Wetter und dem Zustand der Wege.

Radtour zum Ostermarsch

15 km

Mo., 01.04.



Treff: 10:00 Uhr Magdeburg, Alter Markt

Tourenleiter: Wolfgang Beier

Unsere Tour führt uns auf direktem Weg nach Wolmirstedt, Ankunft dort um 11:30 Uhr. Um 11:55 Uhr beginnt der Ostermarsch in Wolmirstedt. Motto: „Lieber kriegsmüde als lebensmüde“. Musikalisch wird Tino Eisbrenner dabei sein. Um 13:30 Uhr beginnt auf dem Marktplatz die Abschlussveranstaltung. Für das leibliche Wohl vor Ort wird gesorgt.

Weitere Informationen unter

www.ostermarsch-sachsen-anhalt.de und www.offeneheide.de**Rogätz**

60 km

Sa., 06.04.



Treff: 10:00 Uhr Uniplatz

Tourenleiter: Ulf Wiegmann

Nach einem gemütlichen Frühstück in der eigenen Häuslichkeit müssen wir uns nicht zu sehr beeilen, um rechtzeitig unseren traditionellen Treffpunkt am Uniplatz zu erreichen. Nach unserer ersten Elbquerung am Herrenkrugsteg folgen wir dem Elberadweg über Biederitz, Gerwisch, vorbei am Wasserstraßenkreuz entlang des Mittellandkanals über Niegripp bis Rogätz, wo wir mit der dortigen Fähre die Elbseite wechseln werden. Dort sollten wir uns für den Rückweg bei einer Einkehr stärken. Durch den Heimatort einer weltberühmten Band werden wir über Glindenberg wieder den Norden unserer Landeshauptstadt erreichen. Ein Bad im Barleber See, der ebenfalls auf unserer Strecke liegt, verschieben wir, bis der fortgeschrittene Frühling das Wasser noch etwas erwärmt hat ...

Von Tangerhütte nach Hause

60 km

Sa., 13.04.



Treff: Treff 08:20 Uhr MD-Hbf

(Zug 08:42 Uhr in Richtung Uelzen)

Tourenleiter: Jürgen Schneider

Die Bahn bringt uns nach Tangerhütte, wo wir zunächst im Stadtpark Ausschau nach dem preisgekrönten gusseisernen Pavillon halten. Auf dem Flughafen Mahlwinkel drehen sich seit einiger Zeit Windräder anstelle der Düsentriebwerke unserer ehemaligen Freunde. Nach Durchqueren einsamer Waldgebiete haben wir uns in Colbitz eine Bäckerpause verdient. Hinter dem selbsternannten stärksten Dorf Deutschlands Samsweigen überqueren wir den Mittellandkanal und erreichen am Neustädter See unseren heutigen Zielpunkt.

Strecke: <https://www.komoot.de/tour/1431706604/zoom>

Treff: 07:45 Uhr MD-Hbf
(Zug 08:10 Uhr in Richtung Halberstadt)
Tourenleiter: Jürgen Schneider



Von Oschersleben nach Magdeburg

Wir lassen uns zunächst mit der Bahn nach Oschersleben bringen (Hoperticket). Nach einer kurzen Runde durch das Bodestädtchen, das über ein Deutsches Eck verfügt, schrauben wir uns in Altbrandsleben auf fast 200 Höhenmeter, erkunden an den Domkuhlen den Ursprung des Baumaterials unserer Kathedrale, rollen am ehemaligen Kloster Meyendorf vorbei und werfen einen Blick auf die Komturei Bergen. Die Verpflegung für unterwegs sollte in der Satteltasche stecken.

Treff: 10:00 Uhr Uniplatz
Zustieg: 10:20 Uhr an der Prester Kirche
Tourenleiter: Ulf Wiegmann



Der Tourenleiter, offensichtlich nicht im Land der Frühaufsteher heimisch, führt heute ostelbisch durch die Kreuzhorst und über Randau nach Schönebeck. Nach Überquerung der Elbe wird die ehemalige Kreisstadt in Richtung Süden durchquert, über Eggersdorf, Großmühlingen, Döben und Gnadau wird schließlich die Kreisgrabenanlage bei Zackmünde (Pömmelte) erreicht. Wie die Himmelsscheibe, die wir in Schönebeck bewundern können, an diesem Tag dorthin gelangt ist, kann hier nicht verraten werden (da dies sicherlich nur am Rande der Legalität möglich sein wird ...). Wegen schwieriger gastronomischer Verhältnisse zur Mittagszeit sei an das Mitführen ausreichender Selbstverpflegung gedacht!



Foto: Jürgen Schneider

Picknick im Mai

65 km

Sa., 04.05.



Treff: 08:30 Uhr Uniplatz
Tourenleiter: Bernd Hayen

Wir starten zügig, um am Vormittag noch einige kleine ländliche Bäckereien anfahren zu können. Über Barleben, Meitzendorf und Samswegen fahren wir nach Lindhorst. Die Fortsetzung der gemütlichen Frühjahrs-tour erfolgt über Colbitz, Schricke, Glindenberg und endet bei den Museumschiffen im Magdeburger Wissenschaftshafen.

Familientour

10 km

So., 05.05.



Treff: 10:00 Uhr Soziokulturelles Zentrum, Burg
Tourenleiter: Kay Stiele-Trebbin

Die traditionelle Familien-Tour wird dieses Jahr als Beitrag zum Elberadeltag am 05.05. angeboten. In Kooperation mit dem Soziokulturellen Zentrum „Rolandmühle“ führt der Kreisverband des ADFC diese altbekannte Fahrradtour für alle Altersklassen durch. Unser besonderes Augenmerk liegt hierbei besonders auf den jüngsten Fahrradfahrenden.

Start dieser kleinen Familienradtour ist das Mehrgenerationenhaus der Rolandmühle in Burg. Hier treffen sich alle aktiven Fahrradfreunde zur Ausfahrt in das Burger Umland. Nach einer kurzen Einweisung geht es auf Tour in Richtung Niegripp. Das Tempo bestimmt der kleinste Teilnehmer. Hier können wir bei einer kleinen Pause ein Eis genießen.

Dieses Jahr werden wir einen kurzen Abstecher zum Elberadweg unternehmen. Hier können wir bei einem kleinen Picknick den Blick auf die Elbe genießen.

Der Rückweg führt uns entlang des Niegripper Altkanals (sofern wieder freigegeben) zurück zum Mehrgenerationenhaus.

Eine Teilnahmegebühr wird für diese Tour nicht erhoben.



**Drahtesel mit
E-Power**

Ab
15€/Tag

STADT
WERKE
BURG

Ihr Jerichower Landwerk

Treff: 09:00 Uhr Bahnhof MD-Neustadt

Tourenleiterin: Astrid Hübenthal



Zunächst fahren wir mit dem Zug zum Bahnhof Roßlau (Elbe), wo unsere heutige Tour beginnt. Von dort geht es auf schönen Radwegen durch die Natur vorbei am Alpkahof und der Bieberfreianlage in Vockerode nach Oranienbaum. Am dortigen Schlosspark legen wir eine kleine Pause ein, um uns diesen genauer anzusehen. Danach fahren wir weiter zum Wörlitzer Park, wo wir die Gelegenheit zu einer Gondelrundfahrt auf dem Wörlitzer See haben oder alternativ einen Spaziergang durch die Parkanlagen unternehmen können. Zurück radeln wir entlang der Elbe und durch den Schlosspark Luisium bis in die Dessauer Innenstadt. Dort geht es vorbei an der Marienkirche und dem Rathaus zum Endpunkt unserer Tour, dem Dessauer Hauptbahnhof. Von diesem nehmen wir wieder den Zug zurück in die Heimat. Ein Toureinstieg ist auch an allen Haltepunkten des Zuges möglich.

Kontakt: Astrid Hübenthal, e-mail: NeustaedterSee@gmx.de

Treff: 07:45 Uhr MD-Hbf

(Zug 08:10 Uhr Richtung Wittenberge)

Tourenleiter: Reiner Alexy



Mit dem Zug fahren wir bis Stendal, nach einer kleinen Radführung durch die Roland- und Hansestadt geht es zum Altmarkrundkurs, später zum Elberadweg über Arneburg nach Havelberg. Zwischendurch können wir uns bei deutscher Kost stärken. Nach Durchqueren von Havelberg fahren wir an der Havel und Elbe entlang Richtung Wittenberge.



Foto: Jürgen Schneider

Treff: 09:00 Uhr Bahnhof Burg
Tourenleiter: Kay Stiele-Trebbin



Wir fahren diese interessante Tour auch wieder 2024 und erfahren dabei viel Wissenswertes über 8 Burgen und Schlösser im Jerichower Land.

Wir starten durch das Ihletal ins nahegelegene Grabow zu unserer ersten Wasserburg, das Schloss Grabow. Hier müssen wir bei Interesse für eine Führung etwas Zeit und Geld einplanen. Über Friedensau fahren wir auf ruhigen Nebenstraßen zum Schloss Möckern, wo wir Interessantes über den Stand der Sanierungsarbeiten des Schlossparks erfahren. Auf ruhigen landwirtschaftlichen Straßen fahren wir zum Antikgut nach Pöthen, wo schon das Rittergut auf uns wartet. Hier können wir uns gegen einen kleinen Obolus etwas stärken. Am Horizont grüßt uns derweil immer das Schloss Leitzkau. Weiter geht es zur Wasserburg nach Gommern. Hier besteht ein möglicher Bahnanschluss für einen vorzeitigen Ausstieg. Unser nächstes Schloss erwartet uns in Königsborn. Auf ruhigen Nebenstraßen und straßenbegleitenden Radwegen fahren wir über das unscheinbare Herrenhaus in Möser zum Barockschloss nach Pietzpuhl. Über das nicht mehr vorhandene Rittergut Schermen führt uns die Reise zurück zu unserem Ausgangspunkt nach Burg.

Wir fahren auf gut ausgebauten Wegen ohne nennenswerte Steigungen. Es ist eine moderate Geschwindigkeit geplant, so dass Freizeitradler willkommen sind. Ausreichend Pausen sind vorgesehen. Bitte Verpflegung und Getränke einplanen.



Schloss der Grafen von Hagen in Möckern
Foto: Kay Stiele-Trebbin



Tourenleiter: Jürgen Schneider

Max. Teilnehmerzahl: 10 Personen

Kosten ca. 180,00 €, zzgl. Bahnfahrt

Anmeldung bei schneider-translation@t-online.de

Zwischen Wipper und Pleiße

Tag 1: 75 km (mit einigen Höhenmetern)

Morgendliche Zugfahrt nach Klostermansfeld, von dort über Lutherstadt Eisleben, vorbei am Süßen und am Salzigen See hin zur Burg Querfurt, Übernachtung (zwei Nächte) in der Pension El Retiro in Krumpa am Geiseltalsee. (<https://www.pension-am-geiseltalsee.com/>)

Strecke Tag 1 und 3: <https://www.komoot.de/tour/1231734931/zoom>

Tag 2: 80 km (einigermaßen flach)

Im Rahmen der Aktion „Die imposantesten Industrieanlagen Mitteldeutschlands“ umrunden wir heute den gesamten Chemiestandort Leuna (wenn auch in gebührendem Abstand). Außerdem schauen wir kurz bei der Kreisgrabenanlage Goseck, im Kurpark von Bad Dürrenberg und bei der Schleusenruine Wüsteneutzsch des einst geplanten Elster-Saale-Kanals vorbei. Kurz vor Feierabend genießen wir am Weinberg Goldener Steiger einen Schoppen und den Blick auf den (noch) größten künstlichen See in Deutschland, den wir nebenbei im Laufe des Tages auch noch umrunden.

Strecke Tag 2: <https://www.komoot.de/tour/1352251796/zoom>



Foto: Jürgen Schneider

Tag 3: 65 km (flach)

Am Großkaynaer See entlang geht es nach Süden zur Saale, über Weissenfels erreichen wir das Rippachtal, auf einem Bahntrassenradweg passieren wir Lützen und erreichen bald den Kulkwitzer See am Leipziger Stadtrand, von dort am Karl-Heine-Kanal in das Zentrum der Messestadt und mit der DB zurück in die Heimat.

Friedensfahrtmuseum Klein Mühlingen

60 km

So., 02.06.



Treff: 9:15 Uhr MD-Hbf
(Zug 9:35 Uhr in Richtung Leipzig)
Tourenleiterin: Marion Boche

Auf Täves Spuren

Von Sachsendorf fahren wir auf Nebenstraßen durch die Felder über Calbe (Saale) nach Klein Mühlingen. Das dortige Friedensfahrtmuseum hat sonntags immer von 13:00 bis 17:00 Uhr geöffnet und das wollen wir für einen Besuch nutzen. Dort sind wir bereits angemeldet und bekommen auch einen Imbiss. Danach geht es weiter über Groß Mühlingen und Schönebeck nach Magdeburg zurück.

Ein Abend in den Elbwiesen

35 km

Fr., 07.06.



Treff: 17:00 Uhr Uniplatz
Tourenleiter: Ulf Wiegmann

Traditionelles Picknick auf dem Weinberg bei Lostau

Traditionelle Tour zum Lostauer Weinberg, wo wir uns mit Weißbrot, Käse und natürlich Wein stärken wollen (alten Überlieferungen zufolge soll der Berg seinen Namen tatsächlich durch unsere Tour erhalten haben!!!). Wer auf den Wein auch noch ein Bier genießen möchte („Bier auf Wein, so soll ´s sein!“ – oder so ähnlich sagt es eine alte Volksweisheit ...), ist anschließend noch beim Biederitzer Ehlewirt gut aufgehoben.

Von Schinkel zu Schinkel, an Schinkel vorbei

55 km

Sa., 08.06.



Treff: 09:00 Uhr Gesellschaftshaus MD
Tourenleiterin: Anja Janowitz

Von MD über Gerwisch und Möser zurück nach MD

Unsere Tour führt über Elberadweg, Kanonenbahn, Telegrafentradweg durch Biederitz, Gerwisch und Möser, nach Mittagseinkehr beim Griechen in Möser zurück nach Magdeburg, Richtung Nicolaikirche. Zwischeneinstieg möglich.

An der Bode entlang

75 km

So., 09.06.

Treff: 09:00 Uhr Uniplatz
Tourenleiter: Reiner Alexy



Wir folgen dem Sülze-Radweg bis Wanzleben und erreichen sodann bei Egelu (hier werden wir mittags einkehren) die Bode. Mit Blick auf den Fluss fahren wir gen Osten nach Staßfurt. Von hier aus bringt uns der Zug zurück nach Magdeburg.

Oder-Spree-Elster

290 km

Fr.-Mo., 14.-17.06.

Tourenleiter: Reiner Alexy
Kosten ca. 280,00 € (zzgl. Bahnfahrt)
Max. Teilnehmerzahl: 10 Personen
Anmeldung unter reiner.alex@adfc-magdeburg.de



1. Tag, Tagesetappe ca. 65 km:

Anreise von MD-Hbf nach Frankfurt/Oder, mit dem Rad auf dem Oder-Radweg bis Guben/Gubin, hier erste Übernachtung

2. Tag, Tagesetappe ca. 75 km:

Bei Forst verlassen wir die Neiße und gelangen zur Spree, weiter bis Spremberg, hier zweite Übernachtung

3. Tag, Tagesetappe ca. 80 km:

Über Senftenberg zur Elster, dritte Übernachtung in Elsterwerda

4. Tag, Tagesetappe ca. 70 km:

Westwärts die Elster entlang über Bad Liebenwerda und Herzberg, Bademöglichkeit im Kiebitz-See, Ziel Bahnhof Jessen, Rückreise nach MD-Hbf

Potsdamer Seentour

50 km

So., 23.06.



Treff: 07:30 Uhr MD-Hbf
(Zug 8:12 Uhr Richtung Berlin)
Tourenleiter: Gottfried Steppan
Max. Teilnehmerzahl: 10 Personen

Bitte online bis spätestens 21. Juni 2024, 20:00 Uhr anmelden!

Unser Weg führt uns von Potsdam aus, vorbei an einer Vielzahl historischer Bauwerke, durch die von Hügeln, Wasser, Sand und Sumpf geprägte Mark rund um den Schwielowsee.

Vom Bahnhofsvorplatz fahren wir unmittelbar zum Wissenschaftspark, um uns auf dem Telegrafenberg den Einsteinturm, erbaut 1924, anzuschauen (Abstecher 1,4 km, 60 Höhenmeter).

Weiter geht es auf dem Radweg F1 vorbei an der Halbinsel Hermannswerder. Direkt am Ufer entlang des Templiner Sees gelangen wir ins Stadtzentrum von Caputh. Dort besteht die Möglichkeit, das Wohnhaus von Albert Einstein, das Schloss und die Kirche zu besichtigen.

Unsere Tour führt uns von Caputh nach Ferch über den Radweg am Seeufer entlang. In Ferch genießen wir in einer Gaststätte mit Blick auf die Havel das Mittagessen. Gestärkt fahren wir über Petzow, Baumgartenbrück durch den Wildpark und erreichen den Park Sanssouci.

Auf dem Weg zum Potsdamer Hauptbahnhof erwarten uns noch mehrere Sehenswürdigkeiten.

Falls es die Zeit zulässt, ist eine Einkehr in ein Café möglich.

Gegen 18:30 Uhr fährt unser Zug nach Magdeburg (Ankunft ca. 20 Uhr).

Mittelelbe

70 km

Sa., 29.06.



Treff: 07:45 Uhr MD-Hbf
(Zug 08:17 Uhr in Richtung Leipzig)
Tourenleiter: Bernd Hayen

Mit der Bahn fahren wir bis Dessau. Von hier aus führt uns der Weg westelbisch durch abwechslungsreiche Flusslandschaft über Aken durch den Lödderitzer Forst bis nach Magdeburg. Der exakte Tourenverlauf richtet sich nach den gültigen



Foto: Jürgen Schneider

Fährbetriebszeiten und dem aktuellen Wasserständen von Elbe und Saale.



Rittergut VON BARBY

Münchentor 1 · 39279 Loburg/Möckern · karls.de



DER NEUE RITTERSPIELPLATZ UND UNSER BUNTES
TOBELAND BIETEN EINE MENGE SPIEL & SPAß



BESTAUNE UNSERE BONBON- UND
TORTEN-MANUFAKTUR BEI IHREM
SÜßEN HANDWERK.

TÄGLICH GEÖFFNET
Mo-Fr 10-18 Uhr · Sa-So 9-18 Uhr



Wann	Treff	Wohin	km
So, 10.03.	10:00 Uhr ADFC-Geschäftsstelle	Frauentagstour	35
Sa, 23.03.	09:40 Uhr Bhf. Burg	Saisoneröffnung Jerichower Land +	30/60
So, 24.03.	10:00 Uhr Uniplatz	Anradeln ins Jerichower Land	45
Mo, 01.04.	10:00 Uhr Magdeburg, Alter Markt	Radtour zum Ostermarsch	15
Sa, 06.04.	09:00 Uhr Uniplatz	Rogätz	85
Sa, 13.04.	08:20 Uhr MD-Hbf	Von Tangerhütte nach Hause	80
So, 21.04.	07:45 Uhr MD-Hbf	Durch die Börde	60
Sa, 27.04.	09:00 Uhr Uniplatz	Pömmelte +	45
Sa, 04.05.	08:30 Uhr Uniplatz	Picknick im Mai	65
So, 05.05.	10:00 Uhr SKZ, Burg	Familientour	10
So, 05.05.	09:00 Bhf. MD-Neustadt	Roßlau-Wörlitzer Park-Dessau +	50
Sa, 11.05.	07:45 Uhr MD-Hbf.	Stendal - Wittenberge	85
Mo, 20.05.	09:00 Uhr Bhf. Burg	Schlösser und Burgen im JL	80
Fr, 24.05. - So, 26.05.	#	Geiseltal	210
So, 02.06.	09:15 Uhr MD-Hbf	Friedensfahrtmuseum Kl. Mühlingen	60
Sa, 08.06.	09:00 Uhr Gesellschaftshaus MD	Von Schinkel zu Schinkel +	55
So, 09.06.	09:00 Uhr Uniplatz	An der Bode entlang	75
Fr, 14.06. - Mo, 17.06.	#	Oder-Spree-Elster	290
So, 23.06.	07:30 Uhr MD-Hbf	Potsdamer Seentour #	50
Sa, 29.06.	07:45 Uhr MD-Hbf	Mittelelbe	70
So, 30.06.	09:00 Uhr Bhf. Burg	Bockwindmühle Grieben	71
Sa, 06.07.	03:30 Uhr Uniplatz	Magdeburger Morgengrauen +	70
So, 07.07.	07:45 Uhr MD-Hbf	Teufelsmauer	65
Di, 16.07. - Do, 18.07.	#	Vom Kyffhäuser zur Unstrut	250
Sa, 27.07.	06:50 Uhr MD-Hbf	Neuseenland	85
Sa, 03.08.	08:00 Uhr MD-Hbf	Bode und Saale	75
Fr, 09.08.	17:00 Uhr Uniplatz	Abendtour Frohser Berg +	40
Sa, 10.08. - So, 11.08.	#	Siehdichum	140
Sa, 17.08.	09:15 Uhr MD-Hbf	Bördeobst und Eisenbahn	60
So, 18.08.	09:00 Uhr Domplatz MD	Gradierwerk Schönebeck	70
So, 25.08.	10:00 Uhr Rathaus Gommern	Rund um Gommern	20
So, 01.09.	08:00 Uhr Uniplatz	Eisenbahnrunde Ostelbien	80
Sa, 07.09. - Di, 10.09.	#	Malchow	260
Sa, 14.09.	07:45 Uhr MD-Hbf	Braunschweig-Marienborn *	60
So, 22.09.	09:00 Uhr Bhf. Burg	Burg-Brandenburg +	85
So, 29.09.	09:00 Uhr Uniplatz	Drei-Fähren-Tour +	85
Do, 03.10.- So, 06.10.	#	Fläming	225
Sa, 12.10.	09:00 Uhr Uniplatz	Süße Tour	60

Wann	Treff	Wohin	km
So, 20.10.	09:00 Uhr MD-Hbf	Herbsttour Drömling	60
So, 27.10.	07:45 Uhr MD-Hbf	Bitterfeld-Dessau	60
So, 03.11.	10:00 Uhr Uniplatz	Abradeln nach Hohenwarthe	45

ADFC Regionalverband Magdeburg

ADFC Kreisverband Jerichower Land

- # Teilnehmerzahl begrenzt, bitte vorher anmelden
- + weitere Treffpunkte, siehe Text
- * Die Tour wird gemeinsam mit dem Regionalverband Braunschweig durchgeführt



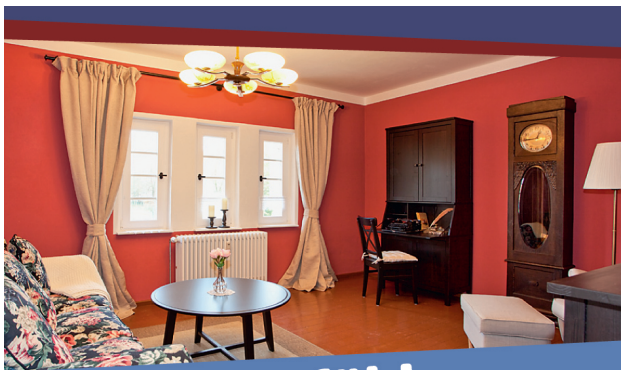
→ teilauto.net oder App

Eigenes Rad? Klar! Eigenes Auto? Nö!



Kostet nicht die Welt.





Wohngefühl

der 1920er

in der historischen Gästewohnung
der Hermann-Beims-Siedlung



**BUCHUNG
AB SOFORT**
Stadtfeld West
Beimsstraße 8
39110 MD



WOBAU

Tel.: 0391 610-4201

info@wobau-magdeburg.de

Bockwindmühle Grieben

71 km

So., 30.06.

Treff: 09:45 Uhr Bahnhof Burg
Tourenleiter: Kerstin und Bernd Eggert



Unsere Tour beginnt am Bahnhof Burg. Wir fahren Richtung Ortsausgang über Schartau zur Fähre Rogätz. Nach einer kurzen Fährüberfahrt geht es weiter auf Bundesstraßen, straßenbegleitenden Radwegen oder Waldwegen. Wir durchqueren mehrere kleine Orte bevor wir dann unser Ziel, die Bockwindmühle Grieben erreichen. Dort ist eine Rast geplant.

Der Windmühlen- und Heimatverein Grieben e.V. kümmert sich ehrenamtlich um Veranstaltungen rund um die Bockwindmühle Grieben. Bei Interesse können wir an diesem Tag die Bockwindmühle besichtigen.

Nach der Rast geht es weiter auf unserer Tour. Direkt am Elberadweg in Bittkau befindet sich Kathrins Eiscafé. Hier können wir uns ein Eis aus einer Vielfalt von Sorten schmecken lassen.

Von hier aus befinden wir uns schon wieder auf dem Rückweg. Vorbei am Storchennest hinter Bittkau und vorbei an der Dorfkirche Ringfurth geht unsere Tour weiter. Am schönen Waldradweg hinter Bertingen befindet sich die Ferienanlage La Porte. Sie lädt bei schönem Wetter im Außenbereich zum Verweilen ein. Wenn gewünscht, kann dort noch Rast gemacht werden.

Mit der Fährüberfahrt in Rogätz sind wir fast am Ende unserer Tour. Die Teilnehmer können hier die Tour verlassen oder noch bis zum Bahnhof Burg mitfahren.

Magdeburger Morgengrauen

70 km

Sa., 06.07.

Treff: 03:00 Uhr Pechauer Platz
Zustieg: 03:30 Uhr Uniplatz
Tourenleiter: Jürgen Schneider



Sonnenaufgang auf dem Elbdeich in Richtung Norden

Wie jedes Jahr um die Sommersonnenwende herum schälen wir uns frühzeitig aus den Federn und genießen die frühmorgendliche Stille. Den Sonnenaufgang erleben wir dieses Jahr irgendwo auf dem schicken neuen ostelbischen Deich in Richtung Norden. Ziel ist das gemeinsame Bäckerfrühstück in Genthin, gegen 09:30 bringt uns dann die ODEG (neuerdings sogar mit Hopperticket zwischen GNT und MD) zurück nach Hause.

Strecke: <https://www.komoot.de/tour/1412214767/zoom>



Treff: 07:45 Uhr MD-Hbf
(Zug 08:06 Uhr in Richtung Blankenburg)
Tourenleiter: Jürgen Schneider

Von Blankenburg nach Aschersleben

Der Teufelsmauerwanderweg verbindet auf gut 35 Kilometern alle Besonderheiten dieser außergewöhnlichen Sandsteinformation, von Blankenburg im Westen, bis nach Ballenstedt im Osten für den erlebnisreichen Wanderer. Der geneigte Radler kann sich diesen Anblick in gebührendem Abstand erschließen, wenn er bereit ist, einige Höhenmeter (ca. 450 m auf der gesamten Tour) in Kauf zu nehmen. Wir drehen zum Abschluss noch eine Runde durch die alte Askanierstadt Aschersleben, ehe uns Abellio zurück in die Heimat bringt.



Foto: Jürgen Schneider



Tourenleiter: Reiner Alexy
Kosten: ca. 200,00 € (zzgl. Bahnfahrt)
Max. Teilnehmerzahl: 10 Personen
Anmeldung unter reiner.alexey@adfc-magdeburg.de

1. Tag: Anreise von MD-Hbf nach Oberröblingen, durch die Goldene Aue bis Kelbra (Mittagspause), um den Kyffhäuser nach Bad Frankenhausen, hier erste Übernachtung + Besuch Panorama-Museum.
2. Tag: Auf dem Werra-Unstrut-Radweg nach Bad Langensalza, hier zweite Übernachtung.
3. Tag: Ostwärts an der Unstrut entlang über Sömmerda (Mittagspause in der Schwarzen Katz) zum Bhf. Artern, Rückfahrt nach MD-Hbf.

Neuseenland

85 km

Sa., 27.07.

Treff: 06:50 Uhr MD-Hbf
(Zug 07:17 Uhr in Richtung Leipzig)
Tourenleiter: Jürgen Schneider

*Ausgedehnte Wasserflächen im Süden von Leipzig*

Vom Leipziger Hauptbahnhof gelangen wir nach kurzer Durchquerung des Stadtzentrums in den Auwald der Elster, in dessen grünem Umfeld bald der südliche Rand der Messestadt erreicht ist. Auf der Bistumshöhe am Cospudener See gibt es Bisonbratwürste und einen an die verschwundenen Industrieschlote gemahnenden Aussichtsturm, der ein wenig Orientierung in der sich immer noch entwickelnden Seenlandschaft bietet. Es folgen nun weitere 7 Seen, an denen sich mindestens noch eine Bade- und/oder Picknickstelle finden lassen sollte. Wenn dann die Sonne zu sinken beginnt, besteigen wir in Böhlen den Zug zurück in die Heimat.

Strecke: <https://www.komoot.de/tour/485745804/zoom>

Bode und Saale

75 km

Sa., 03.08.

Treff: 08:00 Uhr MD-Hbf (Zug 08:26 Uhr Richtung Erfurt)
Tourenleiter: Reiner Alexy



Wir radeln ab Staßfurt mit Blick auf die Bode Richtung Osten. In Hohenexleben können wir das Schloss in Augenschein nehmen. Weiter geht es nach Nienburg/Saale, jetzt der Saale folgend nach Calbe/Saale, sodann über Barby nach Dornburg zurück zu unserer Heimatstadt Magdeburg.

Abendtour Frohser Berg

40 km

Fr., 09.08.

Treff: 17:00 Uhr Uniplatz, Zustieg: 17:15 Uhr Mückenwirt
Tourenleiter: Ulf Wiegmann

*Picknick und Lieder zur Gitarre*

Nachdem wir zunächst mit etwas Mühe den Gipfel des Frohser Bergs erreicht, uns dort bei einem kleinen Picknick (Selbstverpflegung!) regeneriert und vor der Abfahrt die Funktionsfähigkeit beider Bremsen noch einmal gecheckt haben, anschließend weiter über Welsleben gen Schönebeck geradelt sind, ist auf dem Rückweg eine weitere Pause am Randauer Baggerloch vorgesehen. Dort darf gebadet werden und der Tourenleiter wird mit seiner Gitarre versuchen, zum Mitsingen zu motivieren.

Siehdichum

140 km

Sa.-So., 10.-11.08.



Tourenleiter: Jürgen Schneider

Kosten (für Unterkunft) ca. 75,00 € (zzgl. Bahnfahrt)

Max. Teilnehmerzahl: 10 Personen

Anmeldung unter schneider-translation@t-online.de

Tag 1: 70 km

Zugfahrt nach Fürstenwalde, vorbei am Scharmützelsee und durch Beeskow zum einsamen Forsthaus Siehdichum im Schlaubetal

Strecke: <https://www.komoot.de/tour/258418422/zoom>

Tag 2: 70 km

Nach Süden vorbei an den Schlaubeseen und anschließend auf einem neuen Bahntrassenweg durch die Lieberoser Heide zu den Peitzer Teichen und an der Spree entlang nach Cottbus hinein

Strecke: <https://www.komoot.de/tour/258426829/zoom>**Bördeobst und Eisenbahn**

60 km

Sa., 17.08.



Treff: 09:15 Uhr MD-Hbf

(Zug 9:33 Uhr in Richtung Braunschweig)

Tourenleiter: Bernd Hayen

Wir reisen zunächst per Bahn nach Eilsleben.

Die Radtour orientiert sich an der ehemaligen Bahnstrecke Eilsleben-Haldensleben. Zu Beginn können wir das Bördepanorama auf dem 2023 fertiggestellten Teilstück des Ferkeltaxenradweg genießen. Anschließend geht es auf gut ausgebauten landwirtschaftlichen Wegen durch die hügelige Bördelandschaft bis zum Bahnhof Haldensleben.

Gradierwerk Schönebeck

70 km

So., 18.08.



Treff: 09:00 Uhr Domplatz Magdeburg

Tourenleiter: Kerstin und Bernd Eggert

Vom Magdeburger Dom aus folgen wir dem Elberadweg Richtung Schönebeck. Unser Weg führt uns durch den Stadtpark Rothehorn, Randau, Ranies und am Pretziener Wehr vorbei nach Dornburg. Über die Elbebrücke bei Barby fahren wir weiter zu unserem Tagesziel, dem Gradierwerk Bad Salzelmen. Dort nehmen wir um 16 Uhr an einer Kunsthof-Führung teil (Zusatzkosten 7,- € p.P.). Die Rückfahrt erfolgt individuell mit Rad oder Zug.

Treff: 10:00 Uhr Rathaus Gommern



Tourenleiter: Kay Stiele-Trebbin und Astrid Hübenthal

Tour zur Delegiertenversammlung des ADFC Sachsen-Anhalt

Diese neue Tour am Rande der Delegiertenversammlung des ADFC-Landesverbandes Sachsen-Anhalt startet am Rathaus in Gommern am Platz des Friedens. Eingeladen sind auch alle interessierten Freizeitradler.

Die Tour führt uns am Bahnhof vorbei zum Ortsrand von Gommern. Durch Feld und Flur radeln wir zunächst nach Dornburg. Hier rasten wir im idyllischen Dörfchen mit Blick auf das imposante Schloss. Die Tour führt uns auf dem Elberadweg weiter am Umflutkanal entlang zu einer kurzen Pause am Pretziener Wehr. Durch den Wald an den vielen Seen entlang geht es zurück nach Gommern.

Treff: 08:00 Uhr Uniplatz



Tourenleiter: Jürgen Schneider

Auf den Spuren alter Bahnstrecken im Jerichower Land

Wir widmen uns heute den baulichen Resten der ersten Eisenbahnstrecke zwischen Magdeburg und Burg, die von 1846-1873 über Hohenwarthe führte und von deren Existenz heute noch die Magdeburger Hubbrücke und



Foto: Jürgen Schneider

der Kanonenbahnradweg künden. Außerdem folgen wir zwischen Biederitz und Möckern der heute nur noch von der Bundeswehr genutzten Strecke nach Altengrabow. Zwischen Stegelitz und Burg ist mit etwas gutem Willen der alte Bahndamm der einstigen Kleinbahn Burg-Lübars zu erkennen.

Unterwegs legen wir in Möckern eine Bäckerpause ein.

Strecke: <https://www.komoot.de/tour/1368510262/zoom>

Malchow

275 km

Sa.-Di., 07.-10.09.



Tourenleiter: Jürgen Schneider

Kosten für Unterkunft und Selbstversorgung ca. 230,00 €, zzgl. Bahnfahrt

Max. Teilnehmerzahl: 16 Personen

Anmeldung unter schneider-translation@t-online.de

Unterkunft im Strandhaus Malchow am Fleesensee

[\(https://strandhaus-malchow.de/\)](https://strandhaus-malchow.de/)

Tag 1: 75 km

Zugfahrt in zwei Gruppen nach Wittstock, über Röbel, ein Stück an der Müritz entlang nach Malchow

<https://www.komoot.de/tour/1230325754/zoom>

Tag 2: 65 km

Rund um den Fleesen- und den Kölpinsee

<https://www.komoot.de/tour/1359678282/zoom>

Tag 3: 70 km

Rund um den Plauer See

<https://www.komoot.de/tour/1030228806/zoom>

Tag 4: 65 km

Über Krakow am See nach Güstrow, von dort zurück mit dem Zug

<https://www.komoot.de/tour/1088424743/zoom>**Braunschweig-Marienborn**

60 km

Sa., 14.09.



Treff: 07:00 Uhr MD-Hbf

(Zug 07:33 Uhr in Richtung Braunschweig)

Tourenleiterin: Marion Boche

Auf dem Partnerschaftsradweg

In Braunschweig werden wir von den Radfreunden des dortigen ADFC Braunschweig zu unserer gemeinsamen Radtour mit dem Ziel Gedenkstätte Marienborn abgeholt. Um 9:00 Uhr startet die Tour auf dem Partnerschaftsradweg am Hauptbahnhof.

Unterwegs ist auch noch Zeit für eine Frühstückspause. Nach unserer Ankunft in der Gedenkstätte kann, wer möchte, noch an einer Führung (Dauer 90 Minuten) teilnehmen oder die Ausstellung allein ansehen.

Danach trennen wir uns wieder von den Braunschweiger Radfahrern.

Es ist geplant, mit der Regionalbahn um 15:52 Uhr ab Marienborn wieder nach Magdeburg zu fahren (Ankunft 16:28 Uhr). Wer möchte, kann die letzten 50 km nach Magdeburg natürlich auch per Rad bewältigen.

Drei-Flüsse-Tour

255 km

Fr.-So., 20.-22.09.



Tourenleiter: Reiner Alexy

Kosten für Unterkunft ca. 190.00 € (zzgl. Bahnfahrt)

Max. Teilnehmerzahl: 10 Personen

Anmeldung unter reiner.alex@adfc-magdeburg.de*Unstrut-Saale-Elbe-Radtour*

Tag 1: 70 km

Wir radeln auf dem Unstrut-Radweg über Memleben, Nebra und Freyburg nach Naumburg, hier übernachten wir.

Tag 2: 85 km

Wir radeln nun an der Saale entlang, wollen in Merseburg mittags einkehren, über Halle/Saale geht es nach Wettin, hier zweite Übernachtung.

Tag 3: 105 km

Weiter geht es über Rothenburg/Saale nach Bernburg, hier kehren wir mittags ein, gestärkt fahren wir Richtung Nienburg und Calbe/Saale; evtl. mit Verkürzungsmöglichkeit zum Bahnhof Calbe-Ost (Rückfahrt mit dem Zug).

Burg-Brandenburg

90 km

So., 22.09.



Treff: 09:00 Uhr Bahnhof Burg

Tourenleiter: Astrid Hübenal und Kay Stiele-Trebbin

Unsere heutige Tour steht ganz im Zeichen des Wassers, deshalb folgen wir dem Elbe-Havel-Kanal bis Bergzow und über eine ruhige, bewaldete Nebenstraße nach Genthin. Nach einer kurzen Stadtdurchfahrt und einer Pause (Proviand mitbringen) erreichen wir dann wieder den Kanal. Diesem folgen wir über Kader Schleuse bis nach Wusterwitz, wo uns erste imposante Ausblicke auf die Seenlandschaft erwarten. Anschließend geht es immer an den Seen entlang durch den Schlosspark Plaue zum Café am Schloss, direkt an der Havel. Nach der Stärkung geht es weiter entlang der B1 und dem Silokanal nach Brandenburg, durch die schöne Innenstadt mit ihren vielen Wasserarmen. Den Rückweg treten wir mit der Überquerung der Havel in Neuendorf an (Fähre 1,50 €). Anschließend geht es wieder hinein in die Welt der Brandenburger Seen (Einkehr entlang der Strecke geplant). Über Kirchmöser führt uns der Weg durch die sanierte Reichsbahnregion zurück zum Bahnhof Wusterwitz, von wo uns der Zug wieder zurück in die Heimat bringt.

Wem die Tour zu lang ist, hat die Möglichkeit an den Bahnhöfen entlang der Strecke ein- oder auszusteigen.

Treff: 09:00 Uhr Uniplatz, Zustieg 09:15 Uhr Mückenwirt
Tourenleiter: Gottfried Steppan



Unterwegs im Elbe-Saale-Winkel

Vom Uniplatz fahren wir auf dem Elberadweg am Mückenwirt vorbei über Schönebeck nach Barby.

Der Ort Barby ist Ausgangspunkt unserer 3-Fähren-Tour. Von dort fahren wir auf dem Saaleradweg über Werkleitz nach Groß Rosenberg (1. Fähre). In Klein Rosenberg besichtigen wir die historische Burganlage „Roseburg“ und fahren weiter über Breitenhagen auf dem Elberadweg nach Walternienburg (2. Fähre).

Unsere Mittagsrast ist geplant im Museumsschiff „Gerda-Marie“ in Breitenhagen (ein auf Land gesetzter Elbkahn) oder in Walternienburg bei Heinrichs Gaststätte. Beim Eintreffen in Walternienburg werden wir durch Schilder auf die restaurierte alte Wasserburg hingewiesen.

Nach reichlicher Stärkung fahren wir über Ronney nach Barby (3. Fähre).

Von Barby führt uns der Radweg über Schönebeck und Randau wieder nach Magdeburg. Gegen 18.00 Uhr sind wir in Magdeburg.



Fläming

225 km

Do.-So., 03.-06.10.



Tourenleiter: Jürgen Schneider

Max. Teilnehmerzahl: 15 Personen

Kosten (für Unterkunft und Selbstversorgung) ca. 265,00 €

Anmeldung unter schneider-translation@t-online.de

Drei Übernachtungen in der Hermannsmühle Bardenitz (bei Treuenbrietzen)

Tag 1: 65 km

Per Zug nach Jeber-Bergfrieden (mit Umstieg in Roßlau), durch nicht enden wollende Wälder nach Bardenitz

Strecke: <https://www.komoot.de/tour/1343141663/zoom>

Tag 2: 70 km

Rundtour durch den Hohen Fläming nach Bad Belzig

Strecke: <https://www.komoot.de/tour/1348218662/zoom>

Tag 3: 75 km

Rundtour über Jüterbog und Luckenwalde, mit großen Streckenanteilen auf dem Fläming-Skate

Strecke: <https://www.komoot.de/tour/1343120872/zoom>

Tag 4: 60 km

Es geht nach Norden über Treuenbrietzen und Beelitz in die Potsdamer Seenlandschaft und in die Inselstadt Werder, von dort zurück mit der ODEG

Strecke: <https://www.komoot.de/tour/1343150362/zoom>

Süße Tour

60 km

Sa., 12.10.



Treff: 09:00 Uhr Uniplatz

Tourenleiter: Gottfried Steppan

Die „Süße Tour“, ein Aktionstag des Magdeburger Tourismusverbandes Elbe-Börde-Heide, findet auch in diesem Jahr wieder statt.



Foto: Gottfried Steppan

Welche Stationen sich mit Angeboten beteiligen, wird zu einem späteren Zeitpunkt bekanntgegeben. Lassen wir uns überraschen. Informationen zum Verlauf der Radtour werden zu gegebener Zeit veröffentlicht.

Herbsttour Drömling

60 km

So., 20.10.

Treff: 09:00 Uhr MD-Hbf (Zug 9.27 Uhr nach Oebisfelde)



Tourenleiter: Bernd Hayen

Durch das Biosphärenreservat

Radtour durch das länderübergreifende UNESCO-Biosphärenreservat. Unser herbstlicher Rundkurs führt uns durch die für die Gegend typischen Moordammkulturen. Die von uns befahrenen Strecken liegen zwischen Rühren, Kunrau und Buchhorst.

Bitterfeld-Dessau

60 km

So., 27.10.

Treff: 07:45 Uhr MD-Hbf (Zug 08:17 Uhr in Richtung Leipzig)



Tourenleiterin: Marion Boche

Wir fahren an der Goitzsche entlang über Friedersdorf und Muldenstein nach Burgkernitz bis zum Schloss (steht leer) mit schönem Park. Weiter geht es entlang des Zschornewitzer und Gremminer See über Gräfenhainichen, mit einem kurzen Abstecher nach Ferropolis, durch die Oranienburger Heide nach Dessau. Eine Einkehr ist beim Bäcker unterwegs geplant. Von Dessau fahren die Züge stündlich nach Magdeburg.

Abradeln nach Hohenwarthe

45 km

So., 03.11.

Treff: 10:00 Uhr Uniplatz



Tourenleiter: Gottfried Steppan

Der traditionelle Saisonabschluss

Die Tour führt uns über Möser nach Hohenwarthe, wo dann auch eine Gaststätte zum Mittagessen aufgesucht wird.

Außerdem wäre da noch ...

...zu guter Letzt die Landeshauptstadt Magdeburg

mit ihrem MD-Melder (www.magdeburg.de/MD-Melder).

Auf dem Radweg liegen Scherben, er wächst zu oder ist unbenutzbar? Über den MD-Melder kann das Problem angesprochen und damit der Stadtverwaltung zur Überprüfung und Abhilfe bekanntgegeben werden.

Bett+Bike Qualitätsauszeichnung

Hier schlafen Radreisende gut!

Ihr Rad ist sicher abgestellt, Ihre Kleidung trocknet im Schlaf.
Ein vitales Frühstück bringt Sie morgens in Schwung.

Finden Sie bequem Ihre
Unterkunft mit Bett+Bike bei
über 5.800 fahrradfreundlichen
Übernachtungsmöglichkeiten

www.bettundbike.de

Ein Service des ADFC, verfügbar in Deutschland, Österreich, Dänemark, Italien, Luxemburg und Belgien.



Unsere Tourenleiter

Reiner Alexy	0170 7743323
Wolfgang Beier	0152 24451928
Marion Boche	0157 53242550
Bernd Eggert	0173 7301223
Kerstin Eggert	0173 3930500
Bernd Hayen	0176 95677651
Astrid Hübenthal	0391 9906589
Anja Janowitz	0152 27348030
Jürgen Schneider	0162 8196642
Gottfried Steppan	0176 63788932
Kay Stiele-Trebbin	0176 21659168
Ulf Wiegmann	0163 9085909

Der Allgemeine Deutsche Fahrrad-Club e. V.

versteht sich als Interessenvertretung der Radfahrer – wir sind Verkehrsclub, Verbraucherschutzorganisation, verkehrspolitischer Verein, Umweltfreunde ...

ADFC Sachsen-Anhalt: <http://www.adfc-sachsenanhalt.de/>

ADFC Magdeburg:

Breiter Weg 11a, 39104 Magdeburg

Tel. : 0391 585651

Mail: rawaka@adfc-magdeburg.de



ADFC Jerichower Land:

Breiter Weg 11a, 39104 Magdeburg

Tel. : 0391 585651

Mail: jerichower-land@adfc-sachsenanhalt.de



Radwanderkalender Magdeburg und Umland 2024

Herausgeber: ADFC Magdeburg

Verantwortlich: Jürgen Schneider (Koordinierung u. Inhalt)
Waltraud Kahle (Layout u. Gestaltung)

Auflage: 2.000